

## Vue 25 : Vue en limite sud de l'aire d'étude immédiate

**Enjeux :** Relations avec les structures paysagères / lieux de vie

La présence du vallon du ruisseau de La Breuille au sud de l'aire d'étude immédiate permet d'étendre la vue en direction du projet éolien de Lif, depuis les lieux de vie situés dans ce secteur. La présence de champs cultivés et la raréfaction de la trame bocagère favorisent également une bonne visibilité dans cette direction.

Le projet apparaît au-dessus d'un relief apparent, constitué par le versant exposé sud du vallon de La Breuille. Les éoliennes exercent un léger effet de dominance sur cette structure paysagère. L'implantation est plutôt régulière depuis ce point de vue.

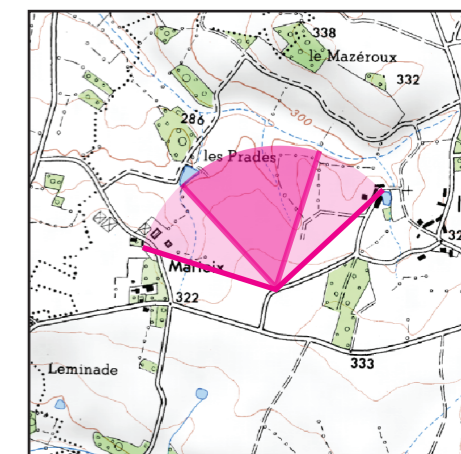
**L'impact est modéré.**

Vue panoramique avec esquisse (angle de vue 120°)



### Informations sur la vue

Coordonnées Lambert 93 : 580556 / 6576804  
 Date et heure de la prise de vue : 14/09/2018 à 11:25  
 Focale : 52 mm, équivalent 24 x 36  
 Azimut vue réaliste : 347,5°  
 Angle visuel du parc : 13,3°  
 Eolienne la plus proche : E2, à 2,78 km



Fond IGN 1 / 25 000

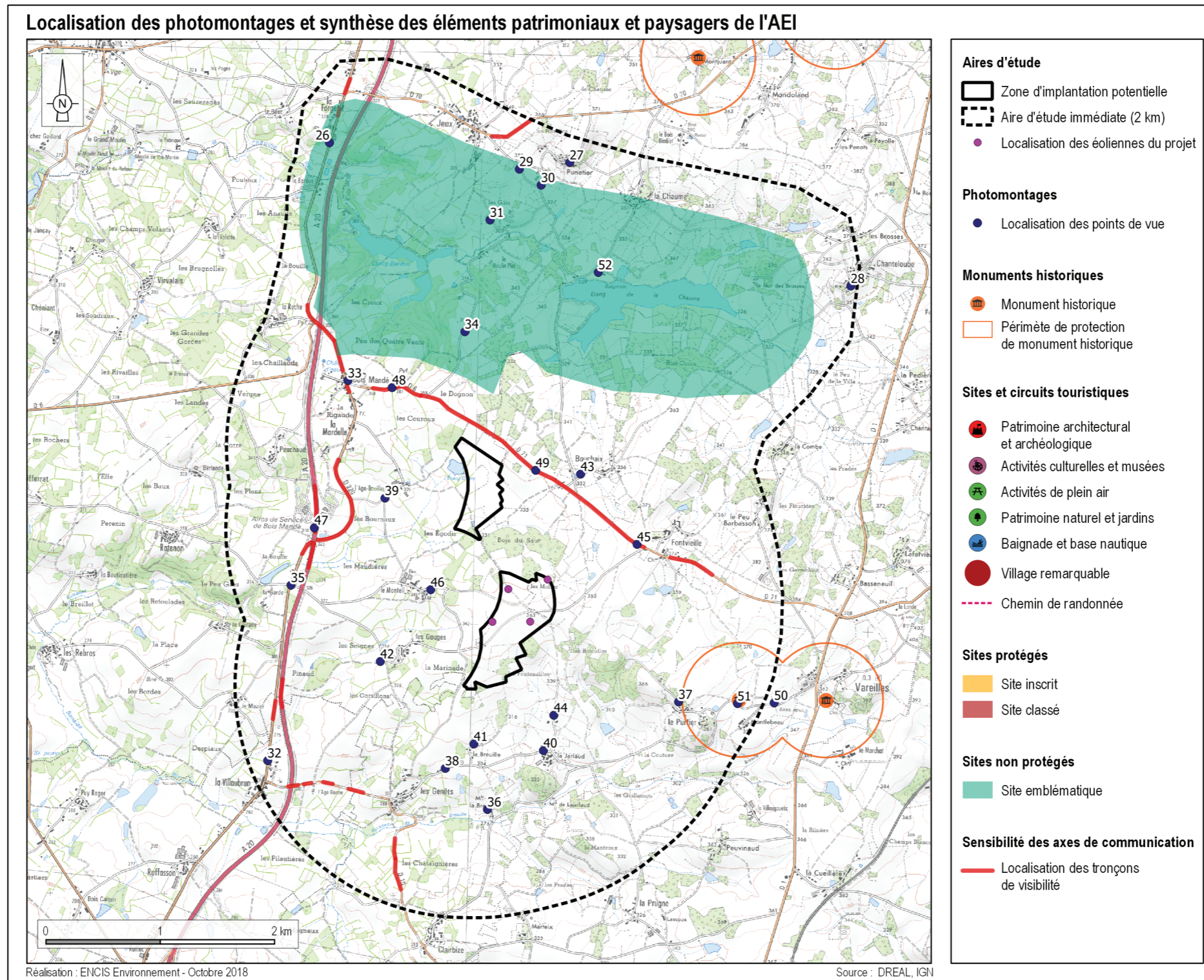
Vue réaliste avec photomontage (angle de vue 60°)



Le photomontage doit être observé à une distance de 35cm pour correspondre à une vue réaliste (impression A3)

# 4. Photomontages de l'aire immédiate

Vingt-quatre photomontages ont été réalisés pour illustrer les impacts du projet sur l'aire d'étude rapprochée. Leur localisation apparaît sur la carte ci-contre.



Carte 4 : Localisation des photomontages dans l'aire d'étude immédiate.

PHOTOMONTAGES DANS L'AIRE D'ÉTUDE IMMÉDIATE			
N° PM	Enjeu	Localisation	Impact
26	Relation avec les structures paysagères / lieux de vie / axes de communication	Limite sud du hameau de la Forge, le long de la D220	Faible
27	Relation avec les structures paysagères / lieux de vie	Hameau de Punetier Haut	Modéré
28	Relation avec les structures paysagères / lieux de vie	Hameau de Chanteloube	Faible
29	Relation avec les structures paysagères / lieux de vie	Route communale entre Jeux et Punetier	Modéré
30	Relation avec les structures paysagères / lieux de vie	Hameau de Punetier Bas	Modéré
31	Relation avec les structures paysagères / lieux de vie	Hameau de Moulin Plet	Faible
32	Relation avec les structures paysagères / lieux de vie / axes de communication	Hameau de la Villaubrun	Modéré
33	Relation avec les lieux de vie / axes de communication	Village de Bois Mandé	Modéré
34	Relation avec les lieux de vie	Lieu-dit Goutte Noir	Faible
35	Relation avec les lieux de vie / axes de communication	D220 près du hameau de la Garde	Faible
36	Relation avec les lieux de vie	Hameau du Moulin de la Breuille	Modéré
37	Relation avec les lieux de vie	Hameau du Purfier	Modéré
38	Relation avec les lieux de vie	Hameau des Genêts	Modéré
39	Relation avec les structures paysagères / lieux de vie	Hameau de L'Age-Bouillerand	Fort

PHOTOMONTAGES DANS L'AIRE D'ÉTUDE IMMÉDIATE			
N° PM	Enjeu	Localisation	Impact
40	Relation avec les lieux de vie	Hameau de la Jarlaud	Fort
41	Relation avec les lieux de vie	Hameau de la Breuille	Fort
42	Relation avec les lieux de vie	Hameau des Gougues	Fort
43	Relation avec les lieux de vie	Hameau de Bouchaix	Modéré
44	Relation avec les lieux de vie	Hameau de la Jarlaud, limite nord	Fort
45	Relation avec les lieux de vie	Hameau de Fontvieille	Fort
46	Relation avec les lieux de vie	Hameau du Monteil	Fort
47	Relation avec les axes de circulation	Autoroute A20 à proximité de l'aire de service de Bois Mandé	Modéré
48	Relation avec les axes de circulation	Route départementale 6 à proximité de Bois Mandé	Fort
49	Relation avec les axes de circulation	Route départementale 6 à proximité de Bouchaix	Fort
50	Relation avec les structures paysagères / patrimoine	Abords d'une route communale à proximité du manoir de Montlebeau	Modéré
51	Relation avec les lieux de vie / patrimoine	Route communale à proximité immédiate du manoir de Montlebeau	Très faible
52	Relation avec les structures paysagères / patrimoine / tourisme	Base de loisirs de l'étang de la Chaume	Modéré

## Vue 26 : Vue depuis la limite sud du hameau de La Forge

**Enjeux :** Relations avec les structures paysagères / lieux de vie / axe de circulation

Le hameau de La Forge est localisé au nord-ouest de l'aire d'étude immédiate, le long de la D220. Depuis la limite sud du lieu de vie, on arrive à percevoir le projet éolien de Lif qui émerge au-dessus des boisements dans la direction sud, sud-est. Le projet sera potentiellement visible depuis les maisons d'habitations au sud de la Forge orientées dans cette même direction. Aucune visibilité n'a été identifiée depuis les bâtiments localisés dans la partie nord du hameau.

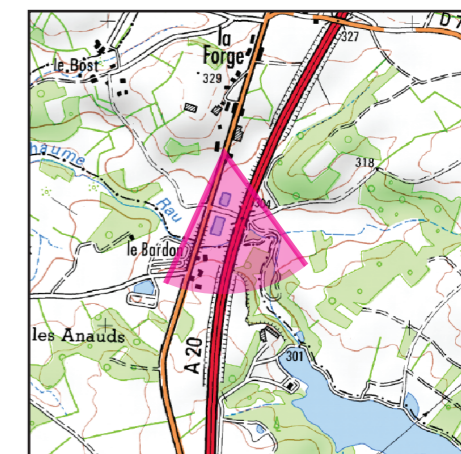
**L'impact est faible.**

Vue recadrée avec esquisse (facteur x1)



### Informations sur la vue

Coordonnées Lambert 93 : 578426 / 6583746  
 Date et heure de la prise de vue : 12/02/2018 à 18:49  
 Focale : 52 mm, équivalent 24 x 36  
 Azimut vue réaliste : 174,11°  
 Angle visuel du parc : 9,8°  
 Eolienne la plus proche : E3, à 4207 m



Fond IGN 1 / 25 000

Vue réaliste avec photomontage (angle de vue 60°)



Le photomontage doit être observé à une distance de 35cm pour correspondre à une vue réaliste (impression A3)

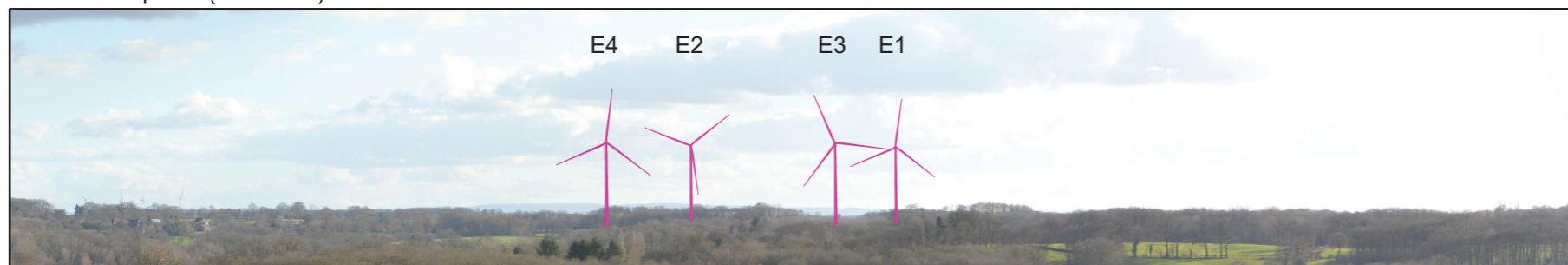
## Vue 27 : Vue depuis Punetier Haut

**Enjeux :** Relations avec les structures paysagères / lieu de vie

Le hameau de Punetier Haut est localisé au nord de l'aire d'étude immédiate, sur la partie haute du versant du vallon de la Chaume, orienté vers le sud. Cette situation permet d'avoir des vues directes sur le projet éolien de Lif. Depuis ce point de vue, l'implantation paraît régulière, même si le projet domine assez nettement dans le paysage et que les éoliennes se situent à plus de 3,6 km. On perçoit également le parc éolien de La Souterraine, sur la partie gauche, qui apparaît ainsi en covisibilité avec le projet de Lif mais il reste peu visible depuis ce point de vue.

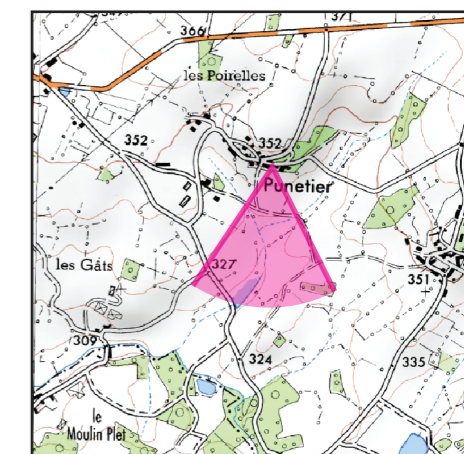
**L'impact est modéré.**

Vue avec esquisse (facteur x1)



### Informations sur la vue

Coordonnées Lambert 93 : 580529 / 6583572  
 Date et heure de la prise de vue : 12/02/2018 à 17:41  
 Focale : 52 mm, équivalent 24 x 36  
 Azimut vue réaliste : 183,8°  
 Angle visuel du parc : 8,9°  
 Eolienne la plus proche : E4, à 3643 m



Fond IGN 1 / 25 000

Vue réaliste avec photomontage (angle de vue 60°)



Le photomontage doit être observé à une distance de 35cm pour correspondre à une vue réaliste (impression A3)

## Vue 28 : Vue depuis le hameau de Chanteloube

**Enjeux :** Relations avec les structures paysagères / lieux de vie

Le hameau de Chanteloube est localisé au nord-est de l'aire d'étude immédiate, sur la partie haute d'un versant. Des vues panoramiques en direction du sud sont possibles, depuis quelques maisons d'habitations et leur abords proches et immédiats. Le projet éolien est visible mais fréquemment filtré par un boisement situé en limite sud du hameau. Depuis le point de vue sélectionné, la moitié inférieure des éoliennes apparaît masquée par le relief ainsi qu'un boisement le recouvrant.

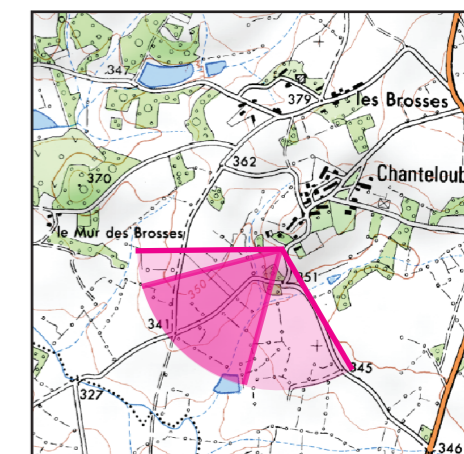
**L'impact est faible.**

Vue panoramique avec esquisse (angle de vue 120°)



### Informations sur la vue

Coordonnées Lambert 93 : 582909 / 6582451  
 Date et heure de la prise de vue : 12/02/2018 à 17:00  
 Focale : 52 mm, équivalent 24 x 36  
 Azimut vue réaliste : 224,4°  
 Angle visuel du parc : 7,2°  
 Eolienne la plus proche : E4, à 3607 m



Fond IGN 1 / 25 000

Vue réaliste avec photomontage (angle de vue 60°)



Le photomontage doit être observé à une distance de 35cm pour correspondre à une vue réaliste (impression A3)

## Vue 29 : Vue depuis Punetier

**Enjeux :** Relations avec les structures paysagères / lieux de vie

Une route communale passant à proximité du hameau de Punetier permet d'avoir une vue panoramique en direction du vallon de la Chaume et du projet éolien de Lif. Il apparaît clairement au-dessus des reliefs boisés situés en arrière-plan et s'impose comme un élément marquant du paysage, même si la base des éoliennes est masquée.

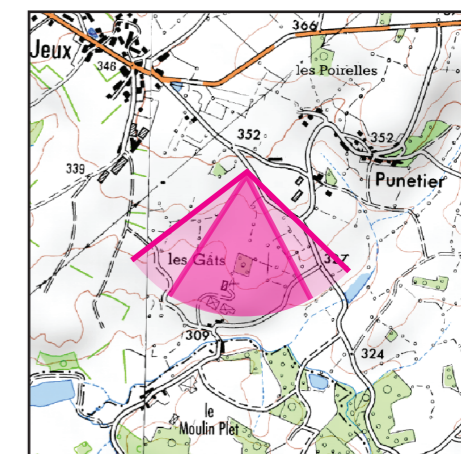
**L'impact est modéré.**

Vue panoramique avec esquisse (angle de vue 100°)



### Informations sur la vue

Coordonnées Lambert 93 : 580088 / 6583515  
 Date et heure de la prise de vue : 12/02/2018 à 18:01  
 Focale : 52 mm, équivalent 24 x 36  
 Azimut vue réaliste : 182°  
 Angle visuel du parc : 9,7°  
 Eolienne la plus proche : E4, à 3600 m



Fond IGN 1 / 25 000

Vue réaliste avec photomontage (angle de vue 60°)



Le photomontage doit être observé à une distance de 35cm pour correspondre à une vue réaliste (impression A3)